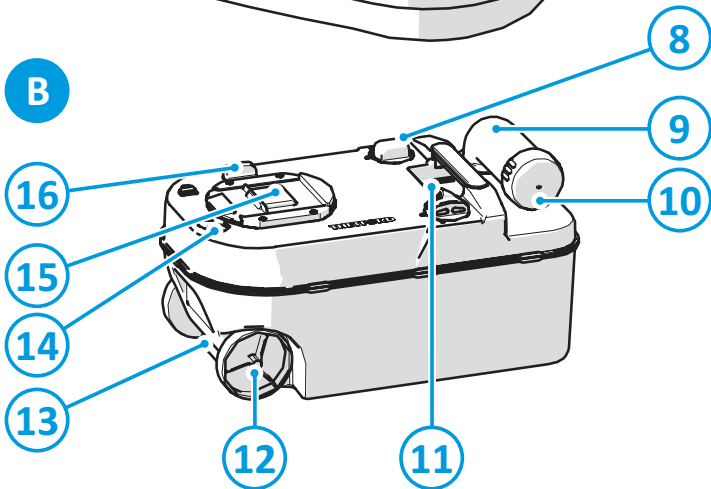
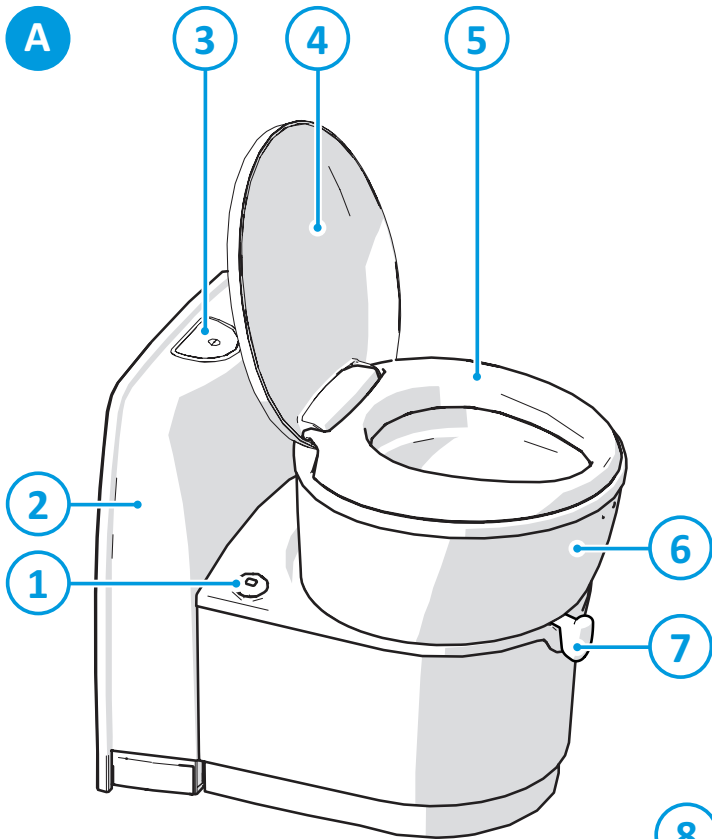


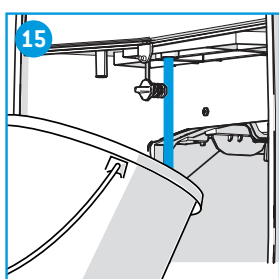
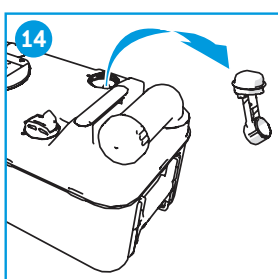
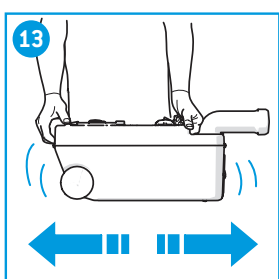
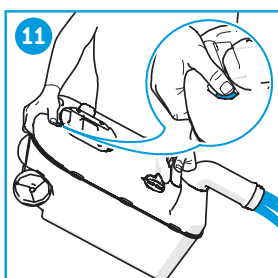
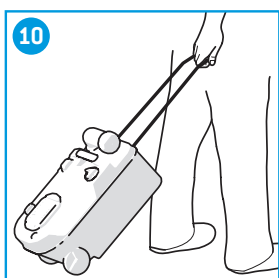
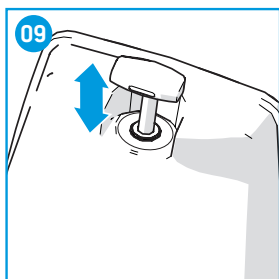
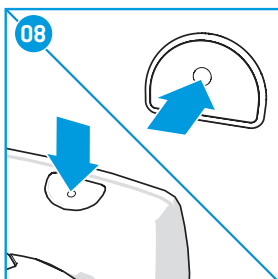
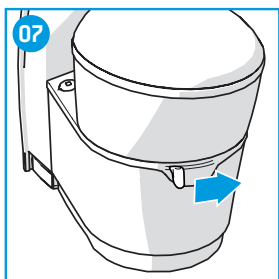
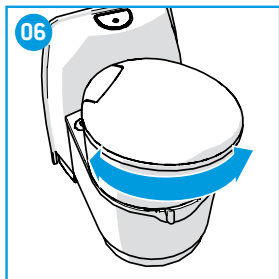
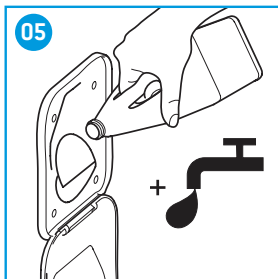
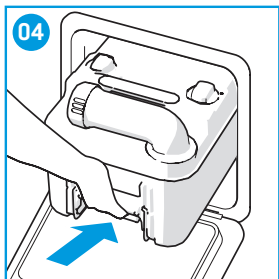
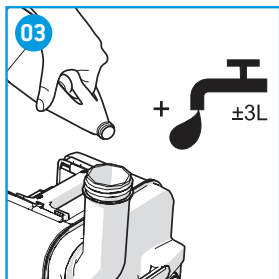
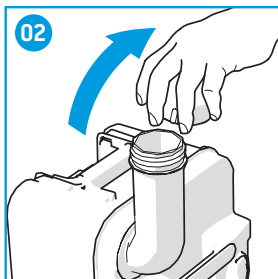
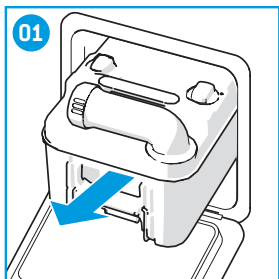
THETFORD



Cassette Toilet C220 Series

User Manual





TAKE CARE, TAKE THETFORD

World's best selling toilet additives



** Periodical use

* Daily use

www.thetford.com

The range may vary for each country.



We: THETFORD B.V.

Address: Nijverheidsweg 29, 4879 AP, Etten-Leur, Netherlands
Telephone: +31 76 5042 200 Fax: +31 76 5042 300

Declare that

Product Types; Cassette toilet

Model Number/Description; C220 Series

Satisfies the essential requirements of the following directives:

- 2011/65/EU RoHS 2

- Automotive EMC Directive 2004/104/EC

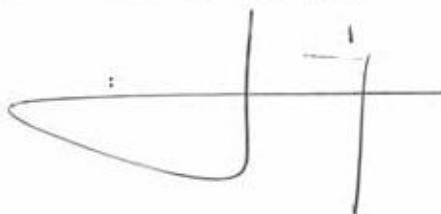
Based on the following standards applied:

- EN 50498:2010 EMC aftermarket Electronic equipment in vehicles

The products concerned have no immunity related functions in accordance with the Automotive EMC Directive 2004/104/EC

Name : S.P. Cordeille
Title/Position : Chief Executive Officer
Place & Date of Issue : Etten-Leur, 12 February 2016

Signature

A handwritten signature in black ink, consisting of a large, stylized 'S' followed by a vertical line and a horizontal crossbar.

Inhalt

1	Einleitung.....	35
2	Symbole.....	35
3	Hauptbestandteile.....	36
4	Vor der Verwendung.....	36
5	Verwendung der Toilette.....	37
6	Entleerung des Fäkalientanks.....	38
7	Leerung des Spülwassertanks (C224-CW/C222-SWE).....	38
8	Wartung und Reinigung.....	39
9	Verwendung im Winter.....	39
10	Fehlerbehebung.....	40
11	Instandhaltung.....	40
12	Lagerung.....	40
13	Fragen.....	41
14	Garantie.....	41

1. Einleitung

Dies ist das Benutzerhandbuch für Ihre Thetford-Toilette. Lesen Sie die Sicherheitsanweisungen und Informationen zur Nutzung und Wartung der Toilette sorgfältig durch, bevor Sie das Gerät in Betrieb nehmen. Auf diese Weise stellen Sie sicher, dass Sie die Toilette sicher und effizient nutzen. Bewahren Sie dieses Handbuch auf, um zu einem späteren Zeitpunkt darauf zurückgreifen zu können.

Die aktuelle Version dieses Benutzerhandbuchs finden Sie auf www.thetford.com.

2. Symbole

Symbolschlüssel:



Warnhinweis. Gefahr von schweren Verletzungen und/oder Schäden.



Vorsicht. Gefahr von Verletzungen und/oder Schäden.



Achtung. Wichtige Informationen.



3. Hauptbestandteile

Die Bilder auf dem ausklappbaren Cover dienen der visuellen Veranschaulichung.

A. Toilette	1. Füllstandanzeige	9. Ausgießtülle
B. Fäkalientank (18 l)	2. Konsole (C223-CS)	10. Deckel
	Spülwassertank (C224-CW/C222-SWE)	11. Automatisches Entlüftungsventil
	3. Bedienfeld*	12. Rad
	4. Abdeckung	13. Zuggriff
	5. Sitz	14. Entlüftungstaste
	6. Schwenkbare Toilettenschüssel	15. Schiebedeckel
	7. Griff der Verschlussplatte	16. Öffner der Verschlussplatte
	8. Schwimmkörper	

*Die Abbildung zeigt die C223-CS, deren Bedienfeld eine Spültaste auf der Konsole zum Spülen der Toilette umfasst.



Die C223-S/C223-CS nutzt zum Spülen den zentralen Wassertank des Fahrzeugs. Die C224-CW/C222-SWE verfügt über einen Spülwassertank.



Die C224-CW verfügt zum Spülen über einen Spülgriff auf der Konsole. Die C223-S und C222-SWE verfügt zum Spülen über eine Spültaste auf dem Bedienfeld an der Wand.



Kassettentoiletten sind nicht an die zentrale Kanalisation angeschlossen. Die Toilette verfügt über ein integriertes Abflusssystem (B), das geleert werden muss, wenn es voll ist.

4. Vor der Verwendung

Die Bilder auf dem ausklappbaren Cover dienen der visuellen Veranschaulichung.

- Stellen Sie sicher, dass alle Verpackungsmaterialien entfernt wurden.

Bereiten Sie den Fäkalientank vor:

- Entfernen Sie den Fäkalientank durch die Servicetür (01).
- Platzieren Sie den Fäkalientank aufrecht und drehen Sie die Ausgießtülle nach oben.
- Entfernen Sie den Deckel von der Ausgießtülle (02).
- Überprüfen Sie anhand der Angaben auf der Verpackung, ob die Dosis Thetford-Zusatz für den Fäkalientank korrekt ist.
- Geben Sie die angegebene Dosis in den Fäkalientank (03).
- Füllen Sie ± 3 l Wasser in den Fäkalientank, um sicherzustellen, dass der Boden des Fäkalientanks bedeckt ist (03).
- Schrauben Sie den Deckel wieder auf die Ausgießtülle.
- Schieben Sie den Fäkalientank durch die Servicetür zurück in seine ursprüngliche Position (04).

Bereiten Sie den Spülwassertank vor (nur bei C224-CW und C222-SWE):

- Überprüfen Sie anhand der Angaben auf der Verpackung, ob die Dosis Thetford-Zusatz für den Spülwassertank korrekt ist.
- Geben Sie die angegebene Dosis durch die Wasserfülltür in den Spülwassertank (05).
- Füllen Sie den Spülwassertank durch die Wasserfülltür mit sauberem Wasser. Verwenden Sie hierfür einen Kanister oder einen Schlauch (05).



Verwenden Sie nur Thetford-Pflegeprodukte. Andernfalls kann die Thetford-Toilette beschädigt werden.



Toilettenzusätze dürfen niemals direkt über die Ventildichtung oder die Toilettenschüssel zugefügt werden, da dies die Lippendichtung des Fäkalientanks beschädigen könnte. Befüllen Sie den Fäkalientank nur durch die Ausgießtüle.



Versuchen Sie nie, den Fäkalientank mit Gewalt wieder in seine ursprüngliche Position einzusetzen. Bei Blockierung sollten Sie immer überprüfen, ob der Griff der Verschlussplatte in geschlossener Position ist.

Überprüfung nach der Einlagerung:

- Überprüfen Sie nach der Einlagerung die Wasserinstallation auf Schäden, bevor Sie das System erneut mit Wasser befüllen.
- Überprüfen Sie nach dem Befüllen des Systems, ob die Spülung funktioniert und keine Undichtigkeiten vorhanden sind.

5. Verwendung der Toilette



Die Toilette ist für ein Höchstgewicht von 120 kg ausgelegt. Achten Sie darauf, die Toilette nicht zu überlasten.

Die Bilder auf dem ausklappbaren Cover dienen der visuellen Veranschaulichung.

DE

Drehen der Toilettenschüssel:

- Schließen Sie die Abdeckung und drehen Sie die Schüssel mit beiden Händen in die gewünschte Position (max. 90° im Uhrzeigersinn und 170° gegen den Uhrzeigersinn) (06).

Öffnen der Verschlussplatte:

- Öffnen Sie die Verschlussplatte, indem Sie den Griff der Verschlussplatte von links nach rechts bewegen (07).
- Schließen Sie die Verschlussplatte nach Verwendung immer vollständig.



Die Toilette kann mit offener oder geschlossener Verschlussplatte verwendet werden.

Spülen der Toilette:

- Stellen Sie sicher, dass die Verschlussplatte offen ist.

Bei C223-S/C223-CS/C222-SWE:

- Zum Spülen der Toilette drücken Sie die Spültaste und halten Sie diese mehrere Sekunden lang gedrückt (08).

Bei C224-CW:

- Bewegen Sie den Spülgriff auf- und abwärts, um die Toilette zu spülen (09).
- Schließen Sie die Verschlussplatte nach dem Spülen.



Gewöhnliches Toilettenpapier kann zu Verstopfungen führen. Verwenden Sie das Toilettenpapier Thetford Aqua Soft. Dieses Toilettenpapier ist besonders weich, löst sich schnell auf, verhindert Verstopfungen und erleichtert die Leerung des Fäkalientanks.



Bei C223-S/C223-CS/C222-SWE: Pulsierendes Spülen ist effektiver. Drücken Sie hierzu die Spültaste mehrmals hintereinander.



Um Wasserschäden an Ihrem Wohnwagen oder Wohnmobil zu vermeiden, sollte die Toilettenschüssel während der Fahrt kein Wasser enthalten.



Bei Nichtverwendung der Toilette sollte kein Wasser in der Toilettenschüssel zurückgelassen werden. Unangenehme Gerüche bleiben sonst bestehen, außerdem kann es zum Überlaufen kommen.

6. Entleerung des Fäkalientanks

Die Bilder auf dem ausklappbaren Cover dienen der visuellen Veranschaulichung.

Ihre Toilette hat eine einstufige Füllstandanzeige für den Fäkalientank. Wenn die Anzeige von Grün zu Rot wechselt, ist der Fäkalientank voll.

Leerung des Fäkalientanks:

- Entfernen Sie den Fäkalientank [01].
- Klappen Sie den Zuggriff auf volle Länge aus.
- Ziehen Sie den Tank zu einem autorisierten Entsorgungspunkt [10].
- Platzieren Sie den Fäkalientank aufrecht und drehen Sie die Ausgießtülle nach oben.
- Entfernen Sie den Deckel von der Ausgießtülle [02].
- Drücken Sie die Entlüftungstaste und halten Sie diese mit dem Daumen gedrückt, während die Ausgießtülle nach unten zeigt, um den Fäkalientank zu leeren [11].
- Füllen Sie ±5 l Wasser in den Fäkalientank und setzen Sie den Deckel wieder auf [12].
- Schütteln Sie den Tank vorsichtig, um ihn zu reinigen [13]. Leeren Sie den Fäkalientank nochmals [11].
- Entfernen Sie den Schwimmkörper aus dem Fäkalientank, indem Sie ihn im Uhrzeigersinn drehen, und spülen Sie den Schwimmkörper mit Leitungswasser ab [14].
- Klappen Sie den Zuggriff ein, bis er mit einem Klick einrastet.
- Schieben Sie den Fäkalientank in die Toilette und schließen Sie die Servicetür [4].
- Wenn Sie die Toilette nach Entleerung des Fäkalientanks weiterhin verwenden wollen, bereiten Sie den Fäkalientank erneut vor. Siehe Vor der Verwendung.



Um Wasserschäden an Ihrem Wohnwagen oder Wohnmobil zu vermeiden, sollte der Fäkalientank während der Fahrt nicht zu mehr als 3/4 gefüllt sein. Ansonsten kann es durch das Lüftungssystem zum Auslaufen kommen.



Der Fäkalientank sollte nicht zu voll werden.



Die grünen Zusätze von Thetford können bedenkenlos in einen Klärtank oder kleine biologische Systeme auf Campingplätzen entleert werden.

7. Leerung des Spülwassertanks [C224-CW/C222-SWE]

Die Bilder auf dem ausklappbaren Cover dienen der visuellen Veranschaulichung.

Leeren Sie den Spülwassertank nur dann ganz aus, wenn Sie davon ausgehen, dass Sie Ihre Toilette für längere Zeit nicht benutzen werden.

Leerung des Spülwassertanks:

- Stellen Sie eine ausreichend große Schüssel unter den Ablaufschlauch.
- Öffnen Sie den Ablaufschlauch und fangen Sie das verbleibende Wasser in der Schüssel auf (15).
- Entleeren Sie die Schüssel bei einem autorisierten Entsorgungspunkt.



Um Wasserschäden an Ihrem Wohnwagen oder Wohnmobil zu vermeiden, sollte der Spülwassertank während der Fahrt nicht zu voll sein. Thetford empfiehlt, dass der Spülwassertank während der Fahrt leer sein sollte, in jedem Fall aber nicht mehr als zur Hälfte gefüllt.

8. Wartung und Reinigung

Die Bilder auf dem ausklappbaren Cover dienen der visuellen Veranschaulichung. Auf der Innenseite finden Sie eine Übersicht der zu verwendenden Zusätze.

Thetford empfiehlt die regelmäßige Reinigung der Toilette, um Kalkablagerungen zu vermeiden und optimale Hygiene sicherzustellen.

- Reinigen Sie die Innenseite der Schüssel mit Thetford Toilet Bowl Cleaner und einer weichen Bürste.
- Reinigen Sie die Außenseite der Schüssel mit Thetford Bathroom Cleaner.
- Entfernen Sie zur gründlichen Reinigung der Toilette Sitz und Abdeckung. Hierzu schieben Sie Sitz und Abdeckung zusammen nach rechts und heben beide Teile an.
- Entfernen Sie den Schwimmkörper aus dem Fäkalientank und spülen Sie diesen mit Leitungswasser ab (04).



Verwenden Sie niemals Haushaltsreiniger zur Reinigung der Toilette. Diese können die Dichtungen und andere Komponenten dauerhaft beschädigen. Die Verwendung von flüssiger Bleiche könnte z. B. zu einem Entfärben führen.

Thetford empfiehlt eine regelmäßige Wartung der Toilette, um deren Lebensdauer zu verlängern.

- Verwenden Sie den Cassette Tank Cleaner 2 bis 3 Mal jährlich, um hartnäckige Kalkablagerungen im Inneren des Fäkalientanks sicher zu entfernen.
- Verwenden Sie Thetford Seal Lubricant, um die Dichtungen weich und geschmeidig zu halten. Dieses Produkt wurde speziell für mobile Toiletten entwickelt und ist sicher in der Anwendung.



Verwenden Sie niemals Vaseline oder Pflanzenöl zur Schmierung der Dichtungen. Dies kann Lecks am Fäkalientank verursachen.



Die Dichtung der Verschlussplatte ist ein Verschleißteil der Toilette. Nach einer bestimmten Zeit verliert die Dichtung an Qualität und muss ausgewechselt werden. Wann genau das der Fall ist, hängt von Umfang und Art der Instandhaltungsmaßnahmen ab.

9. Verwendung im Winter

Sie können die Toilette auch bei kaltem Wetter wie gewohnt verwenden, vorausgesetzt, diese befindet sich an einem beheizten Ort. Sollte dies nicht der Fall sein oder besteht das Risiko von Frost, empfehlen wir, die Toilette nicht zu verwenden. Stellen Sie sicher, dass die Toilette und

das Wassersystem des Fahrzeugs vollständig entleert wurden. Leeren Sie anschließend den Fäkalientank und den Spülwassertank (falls zutreffend), siehe Lagerung.

10. Fehlerbehebung

Problem	Mögliche Ursache	Lösung
Fäkalientank kann nicht entnommen werden	Verschlussplatte ist (teilweise) geöffnet	Die Verschlussplatte vollständig schließen
Verschlussplatte bewegt sich nicht	Verschlussplatte ist blockiert	Lösen Sie den Deckel der Ausgießtülle
Füllstandanzeige des Fäkalientanks funktioniert nicht	Der Mechanismus der Füllstandanzeige des Fäkalientanks klemmt	Entfernen Sie den Mechanismus aus dem Fäkalientank und spülen Sie diesen mit Leitungswasser ab
Fäkalientank ist undicht	Dichtung ist trocken Dichtung ist verschlissen	Dichtung mit Schmiermittel einsprühen Dichtung ersetzen



Wenn Sie ein Problem nicht lösen können, kontaktieren Sie bitte eine autorisierte örtliche Servicestelle oder den Kundendienst von Thetford in Ihrem Land.

11. Instandhaltung

Alle Instandhaltungsarbeiten müssen von einem zugelassenen Fachmann ausgeführt werden.

Für Instandhaltungsarbeiten wenden Sie sich bitte an Ihre autorisierte Servicestelle vor Ort unter Angabe der Modell- und Seriennummer auf dem Leistungsschild sowie des Kaufdatums.

Das Leistungsschild befindet sich auf dem Unterteil der Toilette.



12. Lagerung

- Leeren Sie den Spülwassertank (modellabhängig) und das Wassersystem des Fahrzeugs.
- Drücken Sie die Spültaste, bis kein Spülen mehr erkennbar ist.
- Entleeren Sie den Fäkalientank.
- Reinigen und trocknen Sie die gesamte Toilette gründlich.
- Öffnen Sie die Verschlussplatte und lösen Sie den Deckel der Ausgießtülle, um den Fäkalientank zu lüften.

- Wir empfehlen eine Wartung der Toilette, bevor diese eingelagert wird. Wir verweisen auf Wartung und Reinigung.

13. Fragen

Wenn Sie Fragen zu Ihrem Produkt, zu Teilen, Zubehör oder den autorisierten Servicestellen haben,

- Besuchen Sie bitte www.thetford.com.
- Wenn Sie ein Problem nicht lösen können, kontaktieren Sie bitte eine autorisierte örtliche Servicestelle oder den Kundendienst von Thetford in Ihrem Land.

14. Garantie

Unsere Garantiebedingungen finden Sie auf www.thetford-europe.com/service/warranty. Wenn Sie weitere Informationen wünschen, wenden Sie sich bitte an den Kundendienst von Thetford in Ihrem Land.

EUROPEAN HEADQUARTERS

Thetford B.V.
Nijverheidsweg 29
P.O. Box 169
4870 AD Etten-Leur
The Netherlands

T +31 76 504 22 00
F +31 76 504 23 00
E info@thetford.eu

UNITED KINGDOM

Thetford Ltd.
Unit 6
Brookfields Way
Manvers, Rotherham
S63 5DL, England
United Kingdom

T +44 844 997 1960
F +44 844 997 1961
E info@thetford.eu

GERMANY

Thetford GmbH
Schallbruch 14
D-42781 Haan
Deutschland

T +49 2129 94250
F +49 2129 942525
E info@thetford.eu

FRANCE

Thetford S.A.R.L.
Parc BUROPLUS / Bâtiment 6
18, Boulevard de la Paix
95800 CERGY
France

T +33 1 30 37 58 23
F +33 1 30 37 97 67
E info@thetford.eu

ITALY

Thetford Italy c/o Tecma s.r.l.
Via Flaminia
Loc. Castel delle Formiche
05030 Otricoli (TR)
Italia

T +39 0744 709071
F +39 0744 719833
E info@thetford.eu

SPAIN AND PORTUGAL

Mercè Grau Solà
Agente para España y Portugal
c/ Castellet, 36 bxs 2º
08800 Vilanova i la Geltrú
Barcelona
España

T +34 938 154 389
F not available
E info@thetford.eu

SCANDINAVIA

Thetford B.V.
Representative Office Scandinavia
Hantverkaregatan 32D
521 61 Stenstorp
Sverige

T +46 31 336 35 80
F +46 31 44 85 70
E info@thetford.eu

AUSTRALIA

Thetford Australia Pty. Ltd.
41 Lara Way
Campbellfield VIC 3061
Australia

T +61 3 9358 0700
F +61 3 9357 7060
E info@thetford.eu
www.thetford.com.au

CHINA

Thetford China
Rm. 1207, Coastal Building
(East Block)
Haide 3rd Road, Nanshan District
Shenzen, 518054
China

T +86 755 8627 1393
F +86 755 8627 1673
E info@thetford.cn
www.thetford.cn